

Sensibilité de la TDM dans la détection des invasions cartilagineuses laryngées

H. Benghaleb¹, S. Bensimimou¹, M. Loudghiri¹, W. Bijou¹, Y. Oukessou¹, S. Rouadi¹, R. Abada¹, M. Roubal¹, M. Mahtar¹.

Abstract

La prise en charge du cancer du larynx est de plus en plus conservatrice, ce qui nécessite des évaluations précises pour éliminer les contre-indications à la laryngectomie partielle. Notre étude rétrospective a porté sur 150 patients atteints d'un carcinome épidermoïde du larynx confirmé histologiquement, révélant une sensibilité tomodynamométrique de 85 % pour détecter une invasion tumorale dans le cartilage laryngé, avec des taux de spécificité inférieur. Plus précisément, la sensibilité de la tomodynamométrie pour les tumeurs T4 était de 97 %, tandis que les tumeurs T3 présentaient une sensibilité de 68 %, ce qui met en évidence une tendance à un taux élevé de faux positifs en raison de la structure du cartilage et de l'inflammation associée.

Objectifs

Notre objectif est de déterminer la sensibilité de la tomodynamométrie dans la détection de l'envahissement tumoral des cartilages du larynx.

Méthodes et Matériels

Il s'agit d'une étude rétrospective, incluant 150 patients opérés pour carcinome épidermoïde du larynx, confirmé histologiquement, ayant bénéficié d'une laryngectomie totale, entre Janvier 2020 et Janvier 2024.

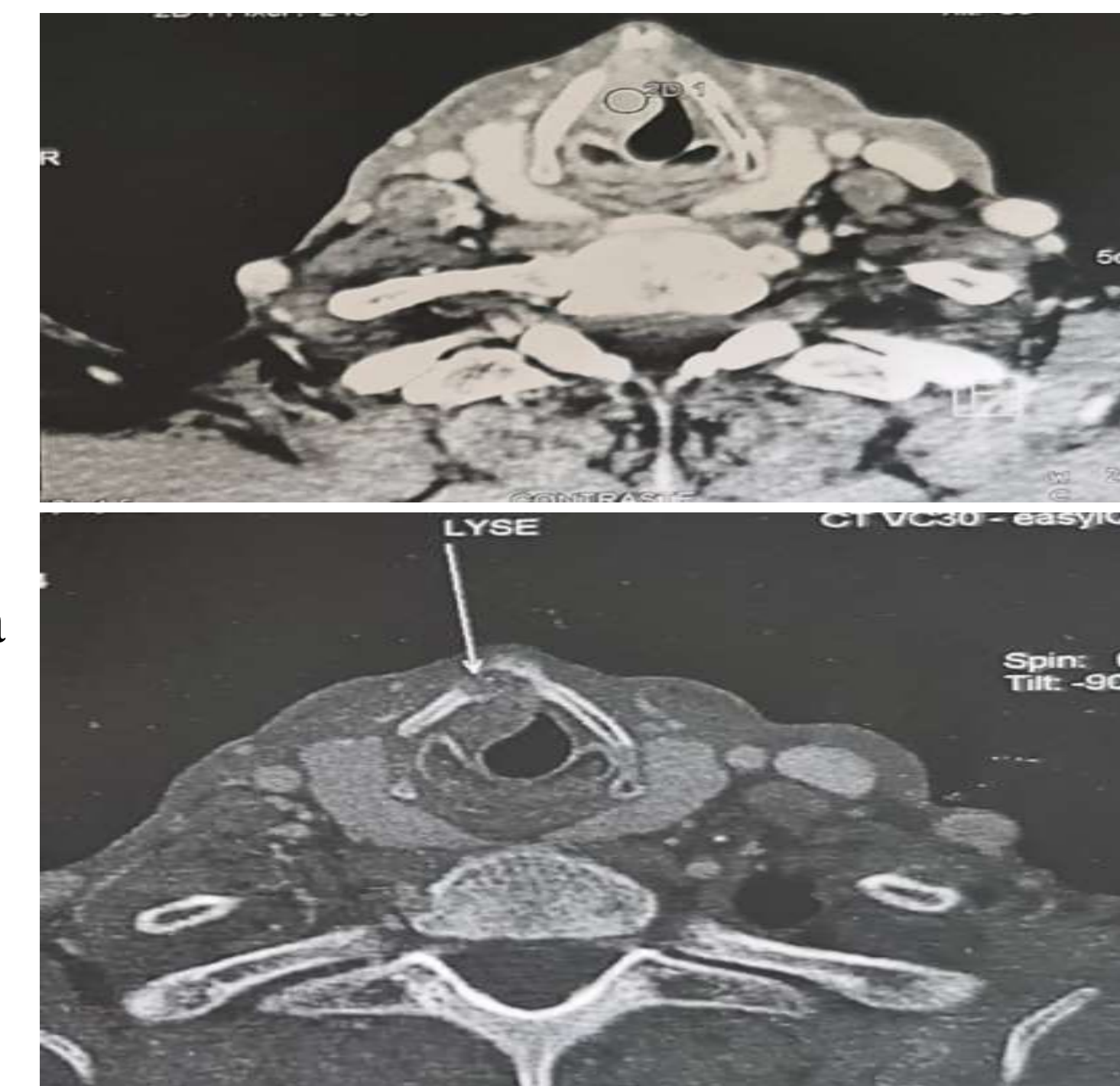
Le recueil des données a été réalisé à l'aide d'une fiche d'exploitation où sont rapportées les données personnelles, cliniques, paracliniques, thérapeutiques et évolutives de chaque patient.

Résultats

93 patients classés ont été classés T4, 41 classés T3, et 16 patients classés T2. Selon nos résultats, la sensibilité de la tomodynamométrie à détecter une tumeur dans les cartilages laryngés est de 85 %. Sa spécificité est de 65 %.

La sensibilité de la tomodynamométrie à l'envahissement tumoral des cartilages est estimée à 68 % et la spécificité à 48 % pour nos patients classés T3.

Dans les tumeurs classées T4, la sensibilité de la tomodynamométrie à détecter l'envahissement tumoral des cartilages laryngés est évaluée à 97 % et la spécificité à 31 %.



Images TDM d'un carcinome du larynx avec envahissement du cartilage thyroïde

Conclusion

La TDM a une sensibilité élevée, tandis que la spécificité est moindre du fait d'un taux élevé de faux positifs. Cela est principalement dû à la structure cartilagineuse associée à l'inflammation péri-tumorale

Références

1. Ayache S, Stramandinoli E, Tramier B, Deschepper B, Strunski V. Comparaison des résultats de la laryngoscopie et du scanner avant laryngectomie partielle. *Ann Otolaryngol Chir Cervicofac* 2003;120:271-8.
2. Dubin J, Rieux D, Caron C, Desnos J. Utilisation de la tomodynamométrie dans le bilan d'extension de certains cancers laryngés. *Ann Otolaryngol Chir Cervicofac* 1983;100:125-8.
3. Castelijns JA, Gerritsen G, Kaiser WC, Snow GB. Invasion of laryngeal cartilage by cancer: comparison of CT and MR imaging. *Radiology* 1987;166:199-206.
4. Bourjat P, Veillon F. Imagerie du larynx tumoral. In: *Imagerie radiologique tête et cou*. Paris: Flammarion (e.d.); 1995. p. 391-410.