

Reconstruction de la paupière inférieure après résection tumorale: L'utilisation du lambeau de rotation de la joue de Mustarde

M. Dhaha, A. Zahmoul, W. Sleimi, S. Jbali, R. Braham, A. Methnani, D. Sawsse, S. Kedous.

Introduction

Le lambeau de Mustardé occupe une place essentielle dans la reconstruction des pertes de substance étendues de la paupière inférieure, en particulier pour les défauts impliquant une large zone tissulaire. Il permet une excellente correspondance esthétique et fonctionnelle grâce à sa vascularisation robuste et à sa texture cutanée similaire.



Fig1: Carcinome basocellulaire de la paupière inférieure et du dorsum

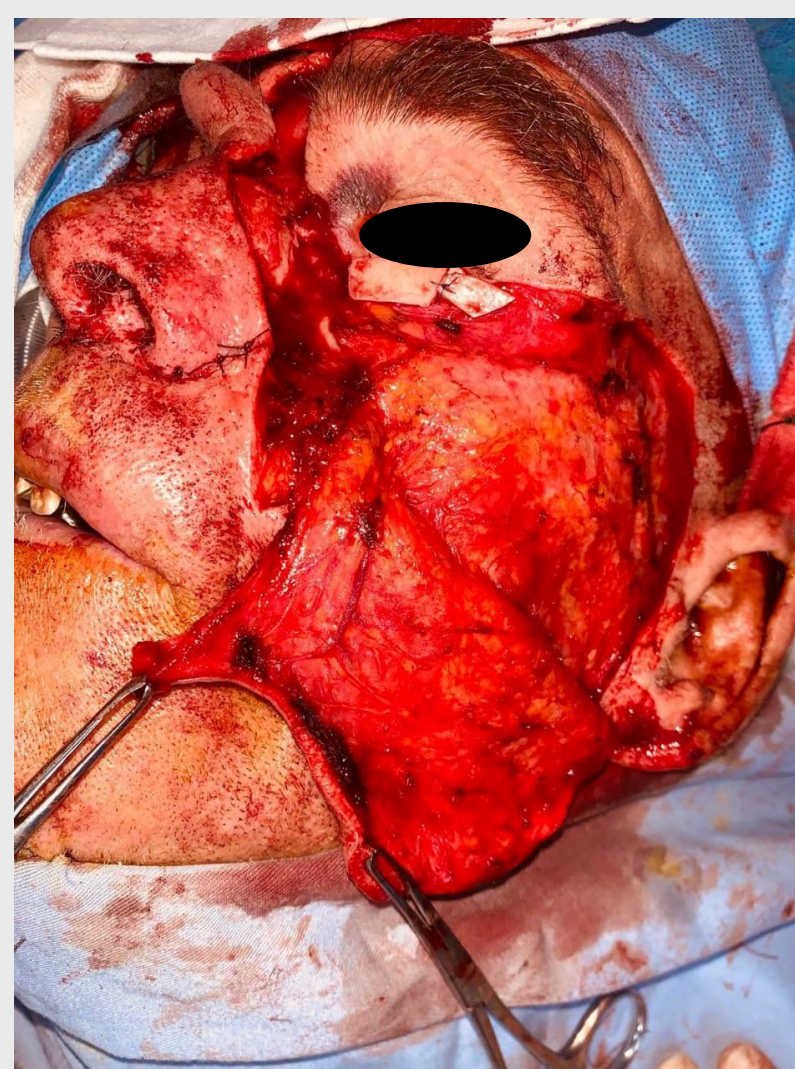


Fig2: Décollement de lambeau de Mustardé (Deux patients différents)



Fig3: Résultat post opératoire immédiat

Objectifs

- Présenter notre expérience dans la reconstruction de la paupière inférieure en utilisant le lambeau de Mustardé après résection d'une tumeur maligne.
- Mettre l'accent sur la technique chirurgicale, les complications post-opératoires et le résultat final.

Méthodes et Matériels

Nous avons mené une étude rétrospective portant sur 15 patients, opérés pour une tumeur maligne de la paupière inférieure avec reconstruction par un lambeau de rotation de la joue de type Mustarde, entre 2016 et 2022.

Résultats

- Prédominance masculine (60% des cas).
- Age moyen: 52 ans
- Taille moyenne de la tumeur: 1,7 cm x 2 cm.
- Localisation de la tumeur: Paupière inférieure et canthus interne.
- Dans deux cas: Atteinte du pont nasal.
- Une biopsie a été réalisée avant la chirurgie montrant:
 - ➔ Carcinome basocellulaire (70% des cas). (Fig 1)
 - ➔ Carcinome épidermoïde (30% des cas).
- Tous les patients ont subi:
 - ➔ Une exérèse chirurgicale de la lésion avec une marge suffisante
 - ➔ Une reconstruction de la paupière inférieure utilisant le lambeau de Mustardé. (Fig 2 et 3)
 - ➔ Une association d'un lambeau frontal paramédian pour couvrir le défaut du pont nasal.
- Aucune complication n'a été rapportée en post-opératoire immédiat.
- Les patients ont été suivis pendant 1 à 6 ans ;
- Une récurrence a été notée dans 15% des cas.
- Complication esthétique: Un ectropion dans un cas, traité chirurgicalement.

Conclusion

Les tumeurs palpébrales représentent 7 % de l'ensemble des pathologies tumorales oculaires. (1) Le traitement de référence reste la chirurgie. La reconstruction des pertes de substance constitue toujours un défi en chirurgie reconstructive. Le lambeau de Mustardé permet une restauration simultanée de l'esthétique et de la fonction de la paupière, le tout en une seule intervention.

Références

- (1) LEVECQ, P DE POTTER A-P GUAGNINI :Epidémiologie des lésions oculaires et orbitaires adressées à un centre d'oncologie oculaire. Journal français d'ophtalmologie vol 28 N 8 octobre 2005.