

## Abstract

Le cholestéatome de l'oreille externe est une entité rare , avec des symptômes aspécifiques, représenté principalement par l'otorrhée et l'otalgie ,pouvant prêter confusion avec d'autres pathologies de l'oreille ,tel que les otites externes malignes , les tumeurs du CAE ..., ce qui rend son diagnostique un véritable défi.



figure 1

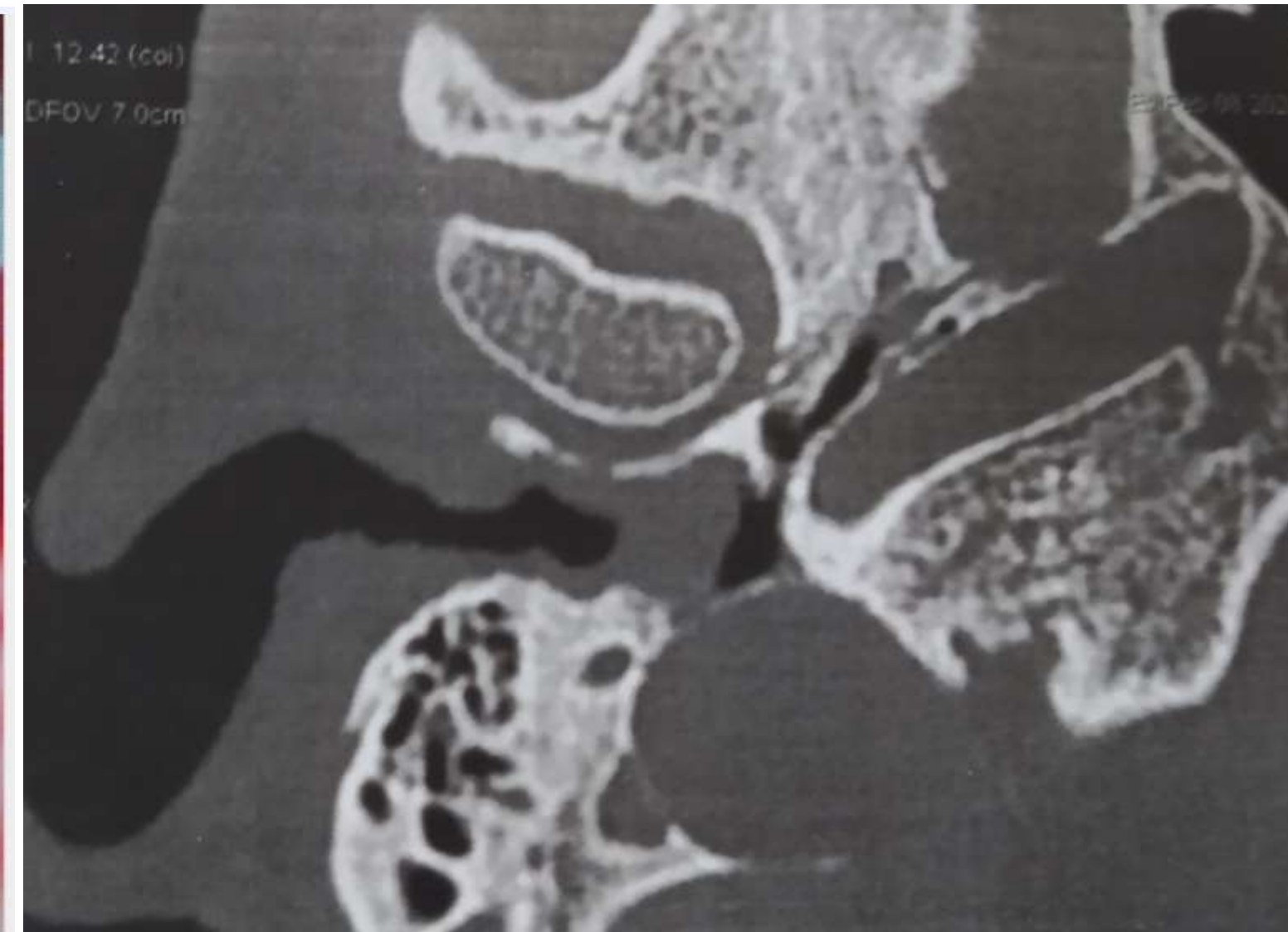


figure 2

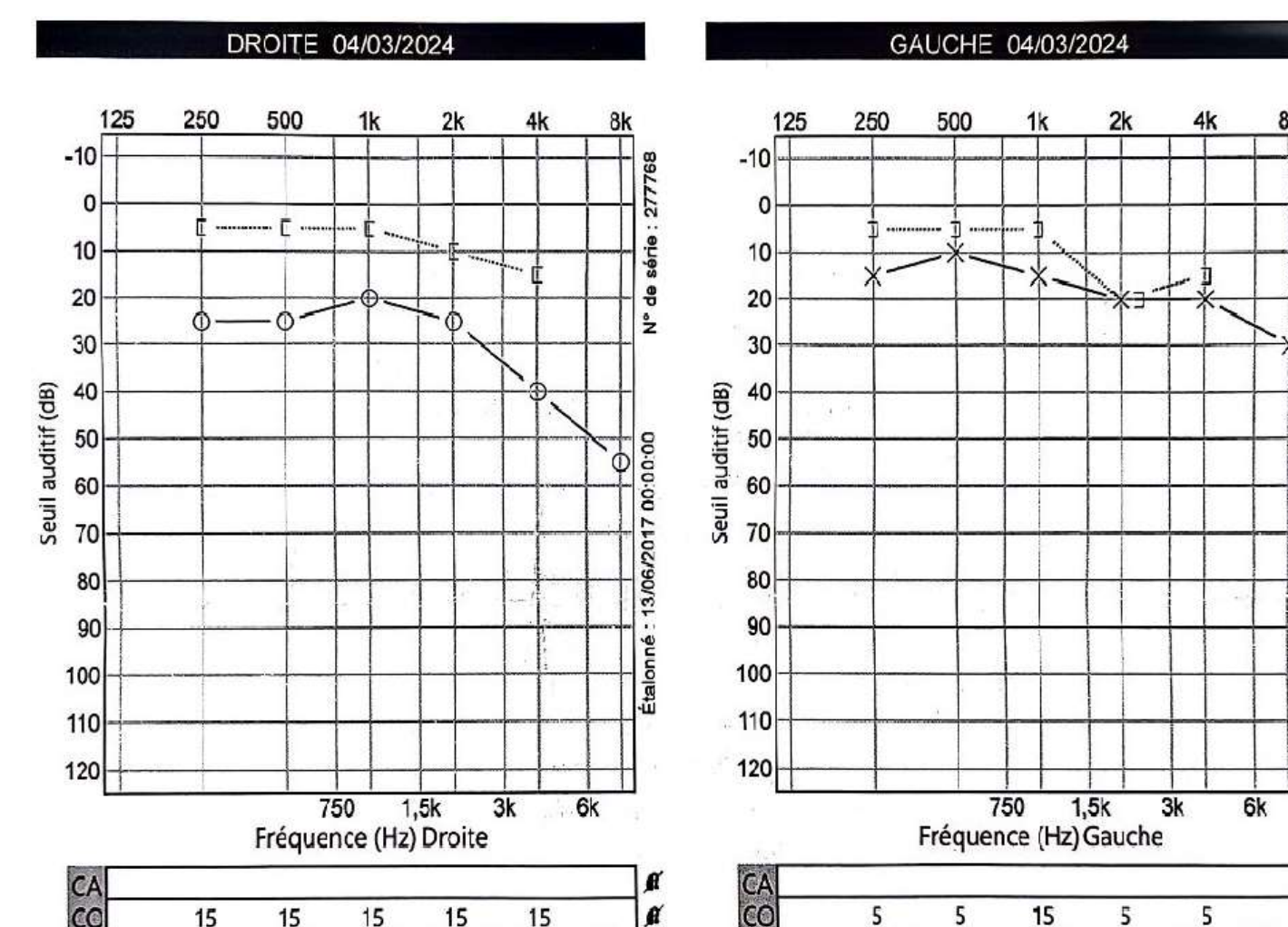


figure 3

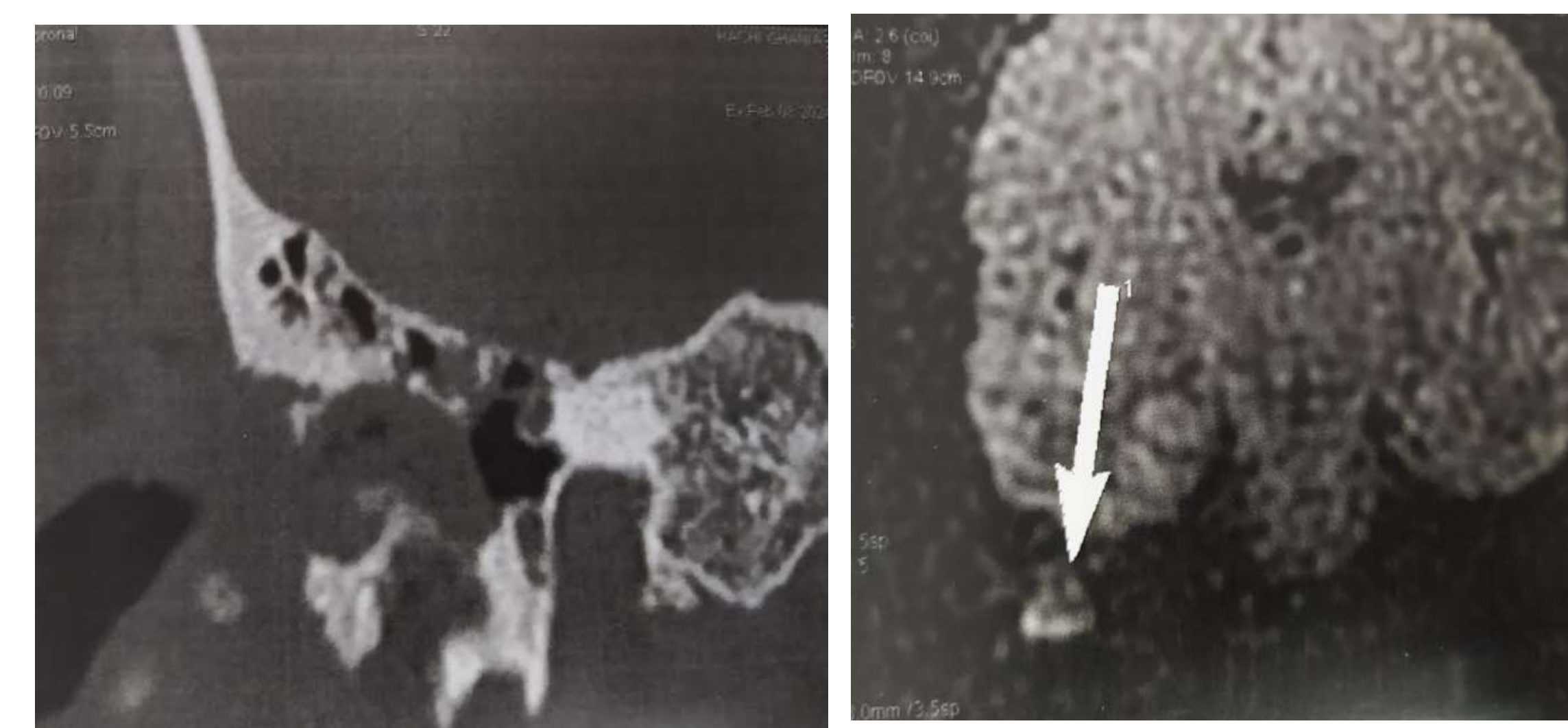


figure 4

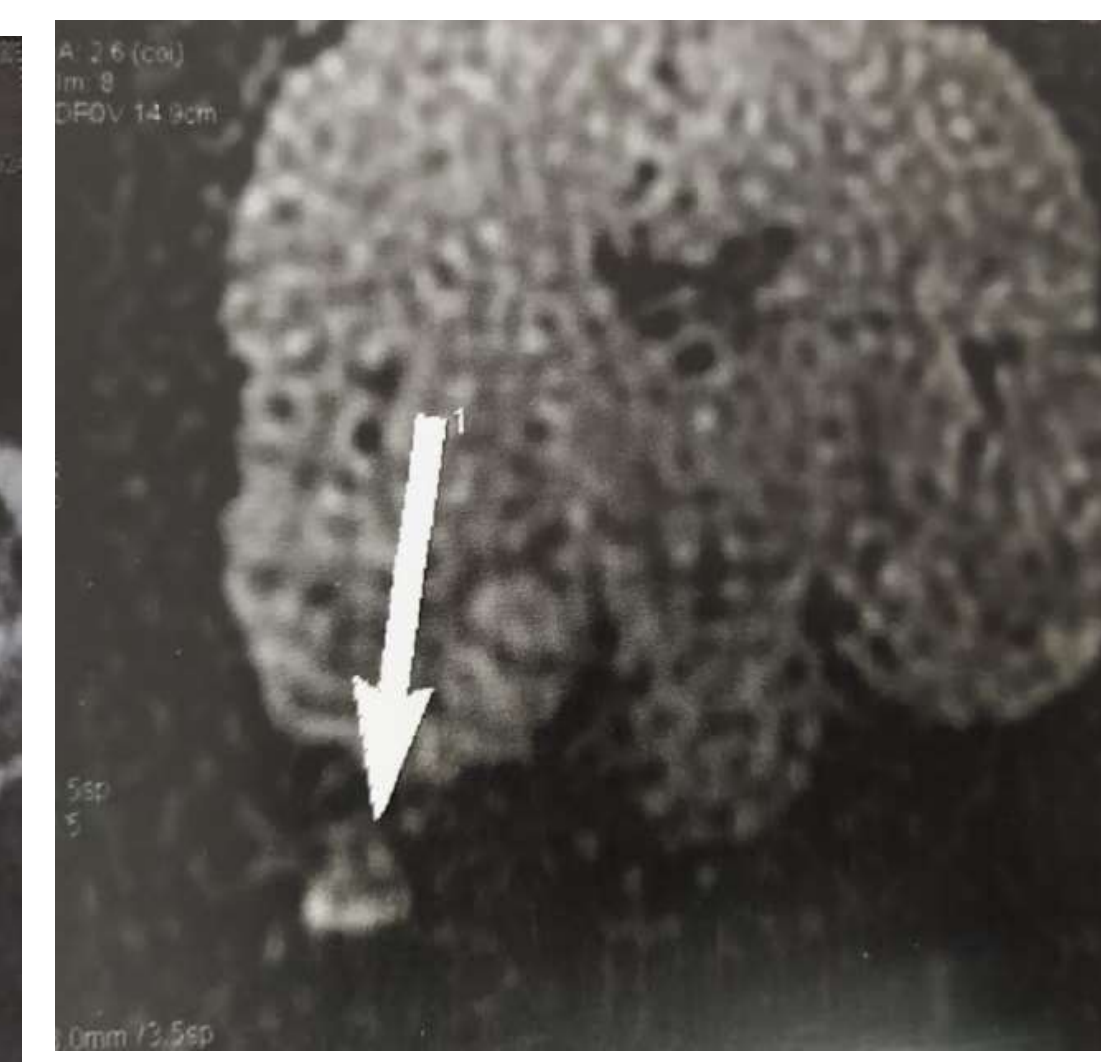


figure 5

L'examen oto-endoscopique a retrouvé: une otorrhée et un CAE sténosé avec une membrane tympanique intègre. L'examen paraclinique objective : à l'audiométrie (fig 3) une surdité de transmission à 30dB , quant à l'imagerie : la TDM (fig 2,4) est en faveur d'une érosion de la paroi postéro-supérieure du CAE avec épaissement tissulaire en regard.L'IRM (fig 5) objective que le comblement tissulaire est en hypersignal diffusion. Le diagnostique de cholestéatome de l'oreille externe a été posée et une tympanoplastie (fig1) a été réalisée avec confirmation anatomopathologique . Les suites opératoires étaient bonnes.

## Objectifs

Illustrer à travers un cas cette entité rare : le cholestéatome de l'oreille externe

## Conclusion

Bien que le cholestéatome du conduit auditif externe soit une affection rare, pouvant revêtir plusieurs aspects, rendant son diagnostique difficile , l'utilisation de l'imagerie en corrélation aux données cliniques permet de redresser le diagnostique.

## Méthodes et Matériels

- Il s'agit d'une patiente âgée de 42ans , sans antécédants particuliers qui consulte à notre niveau pour exploration et prise en charge d'une otorrhée chronique droite sans otalgie .

## Références

- Dubach P, Mantokoudis G, Caversaccio M. Ear canal cholesteatoma: meta-analysis of clinical characteristics with update on classification, staging and treatment. Curr Opin Otolaryngol Head Neck Surg 2010;18(05):369–37
- Piepergerdes MC, Kramer BM, Behnke EE. Keratosis obturans and external auditory canal cholesteatoma. Laryngoscope 1980;90 (03):383–391
- KripaDongol,HenaShadiyah,BigyanRajGyawali,PabinaRayamajhi,External Auditory Canal Cholesteatoma:Clinical and Radiological Features, Int Arch OtoRhinoLaryngology 2022 Lachkar Azeddine, Ahmed Aabach, Mohamhailan. Cholestéatome du méat acoustique externe : case report ,